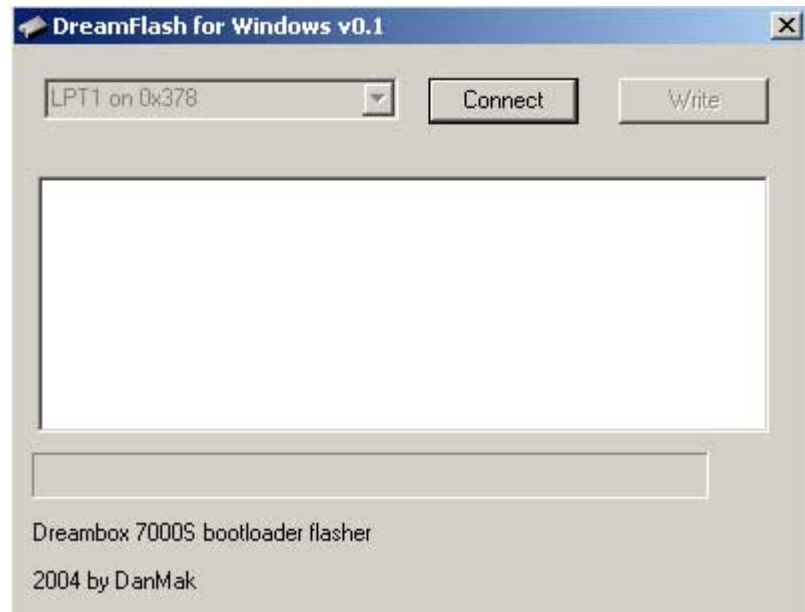


# Anleitung zum Einspielen des Bootloaders unter Windows mittels DreamFlash

Guide to Flash the Bootloader under Windows using DreamFlash  
Istruzioni per flashare il bootloader sotto windows usando DreamFlash  
Guide au Flashage du Bootloader en Windows en utilisant DreamFlash

zuerst das Programm Dreamflash von der mitgelieferten CD starten.  
Ihr könnt das Programm auch hier herunterladen:

<http://gdmakus.de/download.php?view.14>



- First start the program Dreamflash that came on the CD. You can also download it from this link:  
<http://gdmakus.de/download.php?view.14>
- Eseguire il programma Dreamflash contenuto sul CD. Potete anche scaricarlo al link seguente:  
<http://gdmakus.de/download.php?view.14>
- Executez le logiciel Dreamflash qui se trouve sur le CD. Vous pouvez aussi le decharger ici :  
<http://gdmakus.de/download.php?view.14>

Jtag mit Computer verbinden (21 poliger LPT-Stecker) Hier auf festen Sitz achten!

- Connect firmly the Jtag plug (21 pin lpt plug) to the PC.
- Collegare in modo saldo il connettore Jtag (LPT 21 poli) al PC.
- Branchez la prise au PC (Port LPT)

JTAG-USB-Kabel für die Stromversorgung mit dem Computer verbinden.

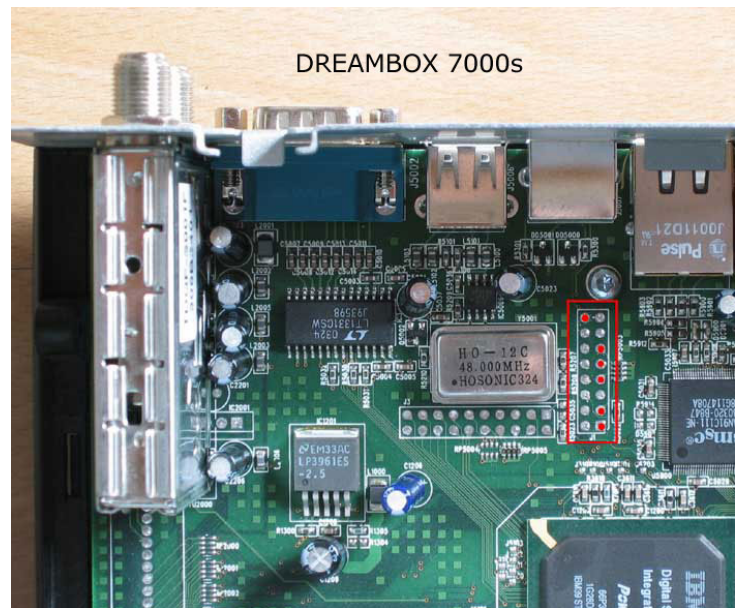
- Connect the Jtag-USB-power-cable with the computer.
- Collegare il cavo di alimentazione della Jtag-USB a quello del Computer
- Branchez le cable d'alimentation de la Jtag-USB avec celui du ordinateurs.

JTAG-Stecker auf der Platine platzieren.

- Place the Jtag Plug on Board.
- Posizionate la presa Jtag sulla scheda.
- Branchez la prise Jtag sur le circuit.

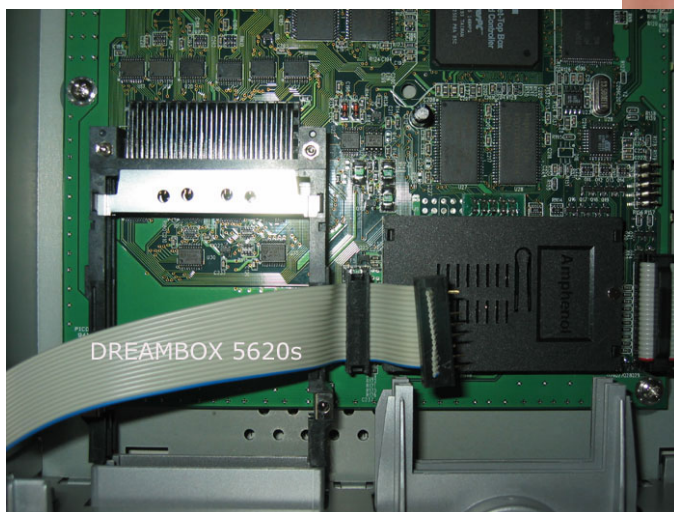
Am besten macht man das zu Zweit!

- I suggest doing this with some help.
- Suggeriamo di farsi aiutare nell'effettuare questa operazione.
- On conseille de executer cette derniere operation a deux.



Auf korrekte Verbindung ist zu achten, da der Vorgang sonst nicht geht und nicht wackeln!!!

- Take care that all contacts are in place and that the plug does not move otherwise it will not work.
- Fare attenzione a che tutti i contatti siano effettuati e che il plug non si muova, altrimenti il tutto non funziona.
- Faites attention a ce que la prise soit en contact avec le circuit et ne bouge pas, autrement ca ne va pas marcher.

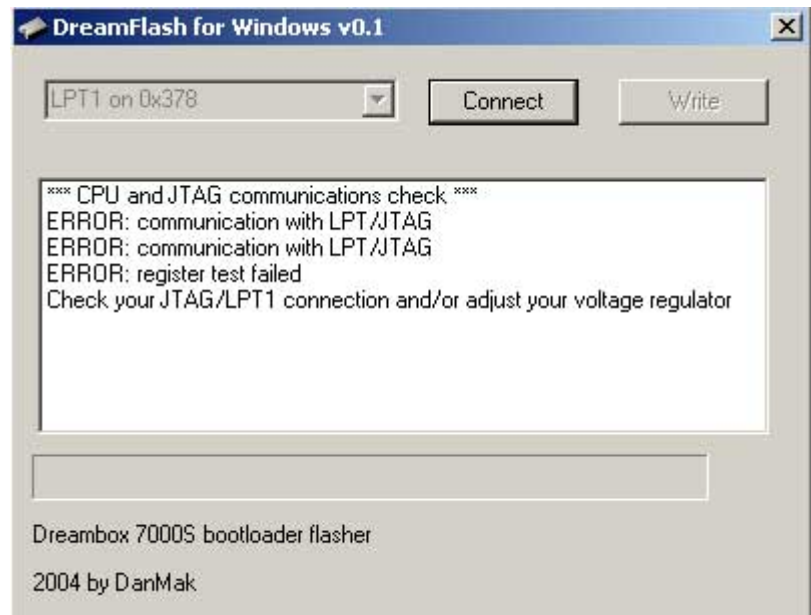


Strom an der Dreambox einschalten.

- Turn on the Dreambox.
- Accendere il Dreambox.
- Allumez le Dreambox.

Bei DreamFlash auf "Connect" gehen.

- Click on the "Connect" button in DreamFlash.
- Cliccare sul pulsante "Connect" in DreamFlash.
- Cliquez sur le bouton "Connect" du logiciel DreamFlash.

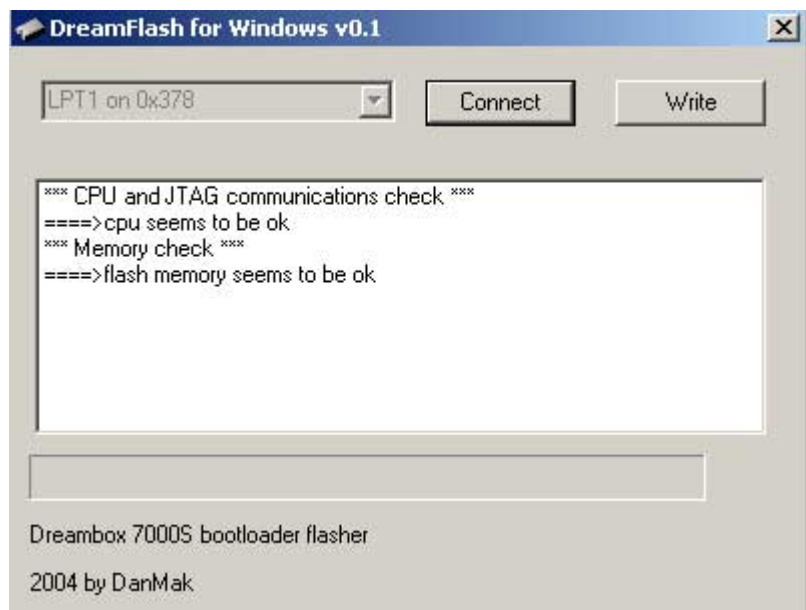


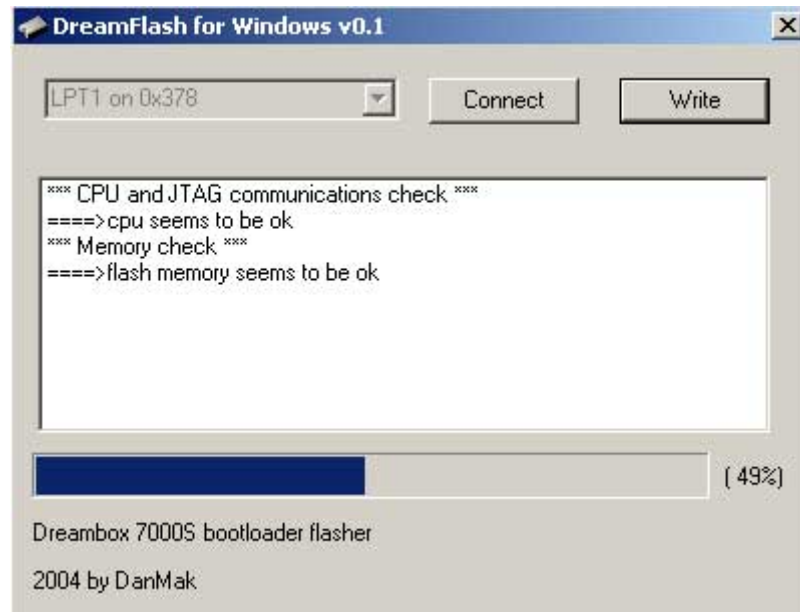
Wenn solche Fehlermeldungen kommen, dann sitzt der JTAG-Stecker nicht richtig auf der Platine auf!

- When such an error message is displayed, it means that the Jtag plug is not correctly placed on the board.
- Se compare un messaggio di errore come quello in figura, vuol dire che il pettine non fa contatto correttamente sulla scheda.
- Un message comme celui en figure indique que la prise JTag n'est pas correctement branchée sur le circuit.

Wenn keine Fehlermeldungen kommen dann weiter mit "Write"

- If you do not have any error message it's time to proceed with the "Write" command.
- Se non sono comparsi messaggi di errore procedere con il comando "Write"
- Si vous n'avez pas de message d'erreur il est temps de procéder avec la commande "Write".





Wenn der Bootloader eingespielt ist, dann die Box frisch starten. Eventuell mittels Nullmodemkabel und DreamUp ein aktuelles Image einspielen.

- When the Bootloader is loaded again, then restart the DreamBox. Upload a firmware using nullmodem cable and DreamUp.
- Quando il Bootloader e' caricato, spegnere e riaccendere il Drambox. Caricare un Firmware mediante cavo nullmodem e Dreamup.
- Quand le Bootloader est charge, reallumez votre Dreambox. Chargez un nouveau firmware en utilisant un cable nullmodem et le logiciel DreamUp.

Wie das geht, könnt ihr unter [www.DM7000.de](http://www.DM7000.de) nachlesen.

- Instruction on how to do this can be found at [www.dm7000.de](http://www.dm7000.de)
- Le istruzioni su come eseguire cio' si possono trovare su [www.dm7000.de](http://www.dm7000.de)
- Un guide regardant comme charger un nouveau firmware peut etre lu sur [www.dm7000.de](http://www.dm7000.de)

Viel Glück

Gismo

- Good Luck, Gismo
- In bocca al lupo, Gismo
- Bonne chance, Gismo

Ich bedanke mich hiermit für die Übersetzung bei Nicola Reina ☺